

Installationsmanual av stadsnätet för Hyresbostäders kunder

OBS! Detta förutsätter att du har fått en klarrapport från Karlskoga Energi & Miljö (brev från oss som meddelar att du är aktiverad) och att du har valt tjänsteleverantör.

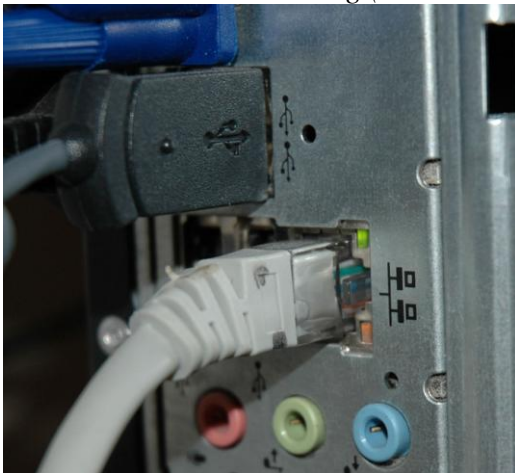
Installation av Internet-tjänst:

1. Stoppa in datakabeln i port 2 i vardagsrummet och in i datorns nätverksuttag.

Bild: Uttag i vardagsrum

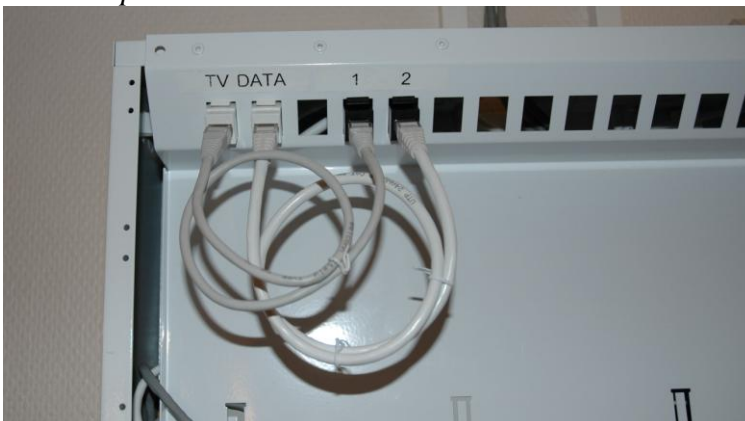


Bild: Datorns nätverksuttag (stationär dator)



2. Om du inte har ett uttag monterat i vardagsrummet får du ansluta datakabeln till uttaget som är märkt "data" i skåpet i hallen och sedan in i datorns nätverksuttag.

Bild: Skåpet i hallen



3. Vill du använda en trådlös router stoppar du in datakabeln i port 2 i vardagsrummet (eller i porten märkt "data" i skåpet i hallen) och i den port i routern som är märkt "WAN". Eventuellt kan du behöva konfigurera din router.

Bild: Trådlös router



Installation av enbart Telefoni-tjänst:

1. Stoppa in datakabeln i port 2 i vardagsrummet (alternativt port "data" i skåpet i hallen). Dra sedan vidare datakabeln in i porten märkt "WAN" i telefoniadaptern.
2. Stoppa in telefonikabeln i porten märkt med "1" (och en telefonsymbol) i telefoniadaptern och in i telefonen.

Notera: Det kan stå olika även stå något annat namn på olika telefoniadapters.

Notera: Glöm inte att strömkabeln är ansluten till adaptern!

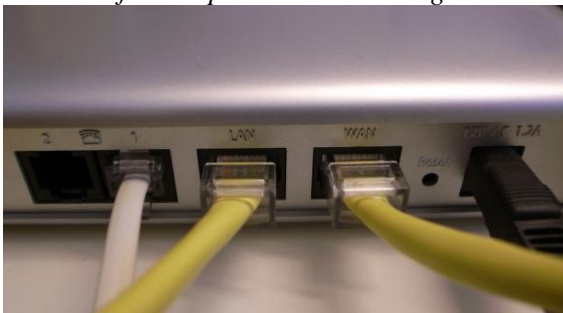
Bild: Telefoniadapterns portar



Installation av Internet- och Telefoni-tjänst:

1. Stoppa in en datakabel i port 2 i vardagsrummet (alternativt port "data" i skåpet i hallen). Dra sedan vidare datakabeln in i porten märkt "WAN" i telefoniadaptern.
2. Stoppa in en datakabel i porten märkt "LAN" i telefoniadaptern och dra sedan datakabeln till nätverksuttaget i din dator eller till uttaget märkt "WAN" i din trådlösa router.

Bild: Telefoniadaptern vid anslutning av Internet och telefoni



3. Stoppa in telefonikabeln i porten märkt med "1" (och en telefonsymbol) i telefoniadaptern och in i telefonen.

Notera: Det kan stå olika även stå något annat namn på olika telefoniadapters.

Notera: Glöm inte att strömkabeln är ansluten till adaptern!

Övrigt:

1. **Om du vill använda befintliga telefonuttag i lägenheten för telefoni.**
 - a. Stoppa in en datakabel i port 2 i vardagsrummet (alt. port "data" i skåpet i hallen).
 - b. Dra sedan vidare datakabeln in i porten märkt "WAN" i telefoniadaptern.
 - c. Stoppa in telefonikabeln i porten märkt med "1" (och en telefonsymbol) i telefoniadaptern och in i en mellanpropp som ska sitta i första telejacket.
2. **Om du vill använda din nummerpresentatör.**
 - a. Stoppa in en datakabel i port 2 i vardagsrummet (alt. port "data" i skåpet i hallen).
 - b. Dra sedan vidare datakabeln in i porten märkt "WAN" i telefoniadaptern.
 - c. Stoppa in telefonikabeln i porten märkt med "1" (och en telefonsymbol) i telefoniadaptern och in i en mellanpropp som ska sitta i första telejacket.
 - d. Sedan kopplar du in mellanproppen från nummerpresentatören in i mellanproppen från telefoniadaptern som sitter i första telefonjacket.

Om det saknas korta datakablar i skåpet i hallen mellan port "TV" till port 1 och från port "Data" till port 2 så kan man inte utnyttja uttaget i vardagsrummet. Dessa kablar finns då att hämta i receptionen hos Karlskoga Energi & Miljö.